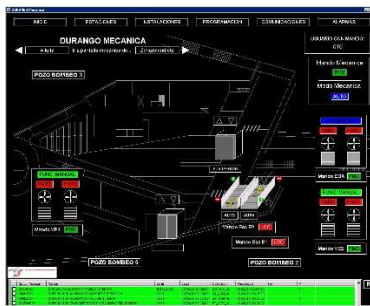


MANTENIMIENTO SISTEMA TELEMANDO DE ESTACIONES FERROCARRIL DE EUSKAL TRENBIDE SAREA (ETS-RFV)



Ficha Técnica

SECTOR: FERROVIARIO, INSTALACIONES ELECTROMECHANICAS, CONTROL

CLIENTE: EUSKAL TRENBIDE SAREA (ETS-RFV)

TECNOLOGÍAS: SCADA, PLC

OBJETIVO: CORRECCION Y MANTENIMIENTO DEL SISTEMA DE CONTROL DE LAS INSTALACIONES ELECTROMECHANICAS DE LAS ESTACIONES DE EUSKOTREN

El desafío

Mantenimiento preventivo y correctivo de los equipos y programas de Telemando de instalaciones electromecánicas situadas en la red de estaciones de Euskotren de la línea de ferrocarril. El conjunto de estas instalaciones se compone de:

- Eléctricas: Centros de Transformación, Cuadros de Media y Baja Tensión, Alumbrados, etc.
- Mecánicas: Ascensores, Ventilaciones Emergencia, Ventilaciones EBA, Escaleras, etc.
- Accesos: Persianas, Puertas, Líneas de Validación, Intrusismos, Sistemas de Control de Accesos, etc.
- Incendios: Detección, Extinción, Sistemas Sensa, Evacuación, etc.

La mayoría de los elementos de estas instalaciones están telemandados en un mando centralizado y remoto de las instalaciones por zona, esto hace necesario garantizar una fiabilidad muy alta de esta automatización (tanto a nivel hardware como software del sistema).

Servicios

La red de control está formada por 58 remotas y la de supervisión gestiona aproximadamente en torno a 11000 puntos de E/S, y se sustenta en los siguientes servicios:

- Mantenimiento PREVENTIVO
- Mantenimiento CORRECTIVO
- Mantenimiento PROACTIVO
- Servicio Hot Line
- Gestión de repuestos

Tecnología

- Control:
 - PLCs Schneider Telemecanique
 - PREMIUM
 - M340
 - TWIDO
 - Momentum
 - Software programación Unity Pro XL
 - Software programación Concept 2.5
 - Software programación Unity Pro XL
 - Software programación Twidosoft
- Supervisión:
 - Software Scada Monitor Pro 7.2
- Comunicaciones:
 - Infraestructuras:
 - Red Anillo de Fibra (propietaria ETS)
 - Protocolos:
 - Control (Ethernet IP, MODBUS Ethernet)
 - Supervision (Ethernet IP)

Inicio ESTACIONES INSTALACIONES PROGRAMACION COMUNICACIONES ALARMAS

GUARDAR LISTADO DE ALARMAS HISTORICAS

ID	Estacion	Subestacion	Alarma	Descripcion Alarma	Fecha	Severidad	Pa	Estado
1	100000	MAVILA	4020-001	SEVERIDAD ALTA: SEVERIDAD ALTA: SEVERIDAD ALTA	2016/01/26 12:00	1	1	100000
2	100000	MAVILA	4020-001	SEVERIDAD ALTA: SEVERIDAD ALTA: SEVERIDAD ALTA	2016/01/26 12:00	1	1	100000
3	100000	MAVILA	4020-001	SEVERIDAD ALTA: SEVERIDAD ALTA: SEVERIDAD ALTA	2016/01/26 12:00	1	1	100000
4	100000	MAVILA	4020-001	SEVERIDAD ALTA: SEVERIDAD ALTA: SEVERIDAD ALTA	2016/01/26 12:00	1	1	100000
5	100000	MAVILA	4020-001	SEVERIDAD ALTA: SEVERIDAD ALTA: SEVERIDAD ALTA	2016/01/26 12:00	1	1	100000
6	100000	MAVILA	4020-001	SEVERIDAD ALTA: SEVERIDAD ALTA: SEVERIDAD ALTA	2016/01/26 12:00	1	1	100000
7	100000	MAVILA	4020-001	SEVERIDAD ALTA: SEVERIDAD ALTA: SEVERIDAD ALTA	2016/01/26 12:00	1	1	100000
8	100000	MAVILA	4020-001	SEVERIDAD ALTA: SEVERIDAD ALTA: SEVERIDAD ALTA	2016/01/26 12:00	1	1	100000
9	100000	MAVILA	4020-001	SEVERIDAD ALTA: SEVERIDAD ALTA: SEVERIDAD ALTA	2016/01/26 12:00	1	1	100000
10	100000	MAVILA	4020-001	SEVERIDAD ALTA: SEVERIDAD ALTA: SEVERIDAD ALTA	2016/01/26 12:00	1	1	100000
11	100000	MAVILA	4020-001	SEVERIDAD ALTA: SEVERIDAD ALTA: SEVERIDAD ALTA	2016/01/26 12:00	1	1	100000
12	100000	MAVILA	4020-001	SEVERIDAD ALTA: SEVERIDAD ALTA: SEVERIDAD ALTA	2016/01/26 12:00	1	1	100000
13	100000	MAVILA	4020-001	SEVERIDAD ALTA: SEVERIDAD ALTA: SEVERIDAD ALTA	2016/01/26 12:00	1	1	100000
14	100000	MAVILA	4020-001	SEVERIDAD ALTA: SEVERIDAD ALTA: SEVERIDAD ALTA	2016/01/26 12:00	1	1	100000
15	100000	MAVILA	4020-001	SEVERIDAD ALTA: SEVERIDAD ALTA: SEVERIDAD ALTA	2016/01/26 12:00	1	1	100000
16	100000	MAVILA	4020-001	SEVERIDAD ALTA: SEVERIDAD ALTA: SEVERIDAD ALTA	2016/01/26 12:00	1	1	100000
17	100000	MAVILA	4020-001	SEVERIDAD ALTA: SEVERIDAD ALTA: SEVERIDAD ALTA	2016/01/26 12:00	1	1	100000
18	100000	MAVILA	4020-001	SEVERIDAD ALTA: SEVERIDAD ALTA: SEVERIDAD ALTA	2016/01/26 12:00	1	1	100000
19	100000	MAVILA	4020-001	SEVERIDAD ALTA: SEVERIDAD ALTA: SEVERIDAD ALTA	2016/01/26 12:00	1	1	100000
20	100000	MAVILA	4020-001	SEVERIDAD ALTA: SEVERIDAD ALTA: SEVERIDAD ALTA	2016/01/26 12:00	1	1	100000
21	100000	MAVILA	4020-001	SEVERIDAD ALTA: SEVERIDAD ALTA: SEVERIDAD ALTA	2016/01/26 12:00	1	1	100000
22	100000	MAVILA	4020-001	SEVERIDAD ALTA: SEVERIDAD ALTA: SEVERIDAD ALTA	2016/01/26 12:00	1	1	100000
23	100000	MAVILA	4020-001	SEVERIDAD ALTA: SEVERIDAD ALTA: SEVERIDAD ALTA	2016/01/26 12:00	1	1	100000
24	100000	MAVILA	4020-001	SEVERIDAD ALTA: SEVERIDAD ALTA: SEVERIDAD ALTA	2016/01/26 12:00	1	1	100000
25	100000	MAVILA	4020-001	SEVERIDAD ALTA: SEVERIDAD ALTA: SEVERIDAD ALTA	2016/01/26 12:00	1	1	100000
26	100000	MAVILA	4020-001	SEVERIDAD ALTA: SEVERIDAD ALTA: SEVERIDAD ALTA	2016/01/26 12:00	1	1	100000
27	100000	MAVILA	4020-001	SEVERIDAD ALTA: SEVERIDAD ALTA: SEVERIDAD ALTA	2016/01/26 12:00	1	1	100000
28	100000	MAVILA	4020-001	SEVERIDAD ALTA: SEVERIDAD ALTA: SEVERIDAD ALTA	2016/01/26 12:00	1	1	100000
29	100000	MAVILA	4020-001	SEVERIDAD ALTA: SEVERIDAD ALTA: SEVERIDAD ALTA	2016/01/26 12:00	1	1	100000
30	100000	MAVILA	4020-001	SEVERIDAD ALTA: SEVERIDAD ALTA: SEVERIDAD ALTA	2016/01/26 12:00	1	1	100000

APLICAR FILTROS REFRESCAR

Prioridades: Todas

Zonas: Todas Instalaciones: Todas Fecha Inicio: 26/01/2016 00:00

Estaciones: Todas Subinsts: Todas Fecha Fin: 26/01/2016 18:40:00

