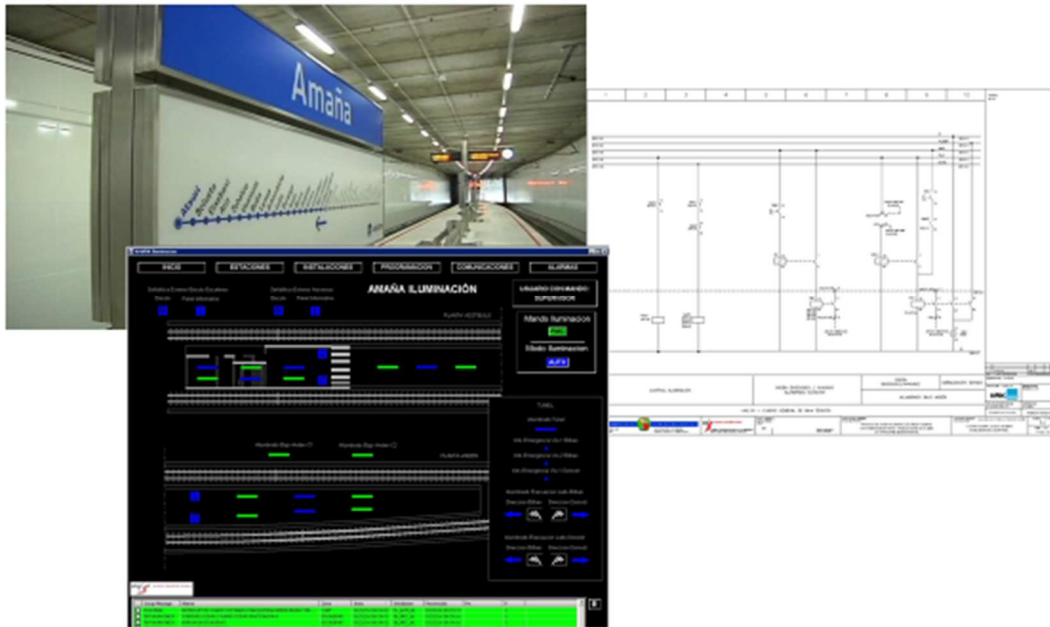


## TELEMANDO ESTACION FERROCARRIL AMAÑA (EUSKOTREN)



### Ficha Técnica

**SECTOR:** INFRAESTRUCTURAS

**CLIENTE:** EUSKAL BIDE SAREA (ETS-RFV)

**TECNOLOGÍAS:** SCADA, PLC, COMUNICACIONES

**OBJETIVO:** INTEGRACION EN EL SISTEMA DE CONTROL DEL TELEMANDO DE ESTACIONES DE ETS DE LA ESTACION DE AMAÑA

### El desafío

Integración en el Sistema de Telemando de Estaciones de ETS-RFV de las instalaciones electromecánicas de la nueva estación de Amaña. Realizando la programación de los diferentes equipos tanto a nivel de control como de supervisión, desde el PLC situado en la propia estación hasta la integración en la aplicación Scada existente en los respectivos Puestos de Mando.

### La solución

A nivel de control, la nueva estación se integra en la plataforma SCADA de control existente, implementándose sobre ella la lógica de control necesaria para la funcionalidad de las nuevas instalaciones electromecánicas (unifilares, alarmas, eventos, tendencias, etc.).

A nivel supervisión, el sistema está compuesto por un PLC situado en el Cuarto Técnico de la nueva estación que recoge toda la señalización a pie de instalación. En cual se realiza la correspondiente programación.

Tecnología detallada:

- Supervisión:
  - o Software Scada Monitor Pro 7.2
  - o Entorno virtualización VMWare
- Control:
  - o PLC Telemecanique M340 de Schnider
  - o Software Unity Pro XL
- Comunicaciones:
  - o Ethernet IP, MODBUS TCP/IP